

家友天地

第47期

2021年3月



主題

與高功能自閉症人士畫出一片天



編者
的話

羅小禎姑娘（院舍支援服務部門主管）

「自閉症譜系障礙」、「高功能自閉症」這些名詞對大家來說可能會有點陌生。今期家友天地會介紹「自閉症譜系障礙」及機構專門為15歲以上「高功能自閉症人士」服務的支援中心。冀盼透過認識這群服務對象的特性和需要，增加彼此的了解和接納。

甚麼是「自閉症譜系障礙」?

「自閉症譜系障礙」是一種先天性及與腦神經功能有關的發展障礙。在精神疾病診斷與統計手冊-第五版(DSM-5)的標準下，一些過往用來描述與自閉症特徵有關的診斷，例如亞氏保加症、待分類廣泛性發展障礙等，已被統稱為「自閉症譜系障礙」。患有「自閉症譜系障礙」的人士會在社交溝通、認知、情緒及行為等方面經歷不同程度的發展異常。雖然這種發展障礙的性質和嚴重性往往因人而異，但一般都對患者的日常生活有明顯、廣泛及長期的影響。



「自閉症譜系障礙」有甚麼成因?

「自閉症譜系障礙」的成因複雜，至現時為止科研證據對於促成此症狀的病因仍有不同的推論。其中一些風險因素包括基因上的缺損如基因突變、染色體變異，又有機會是環境因素誘發的，如病毒感染、產程缺氧等。

「自閉症譜系障礙」的臨床徵狀有哪些?

| | |
|----------------|-------------------------------------------------------------------------------------------------------------------------------------------------------------|
| 診斷條件： | <ul style="list-style-type: none"> ● 社交溝通及人際關係的障礙 ● 行為重複及興趣狹窄 |
| 三項必有的徵狀： | <ul style="list-style-type: none"> ● 人際交往障礙 ● 社交溝通障礙 ● 發展友誼、各種人際關係及社交遊戲的障礙 |
| 在下列四項中必須有兩項徵狀： | <ul style="list-style-type: none"> ● 重覆肌肉活動、重覆使用物件及對話 ● 對規則及流程有特定堅持 ● 興趣狹窄而熱切 ● 感知過敏或過弱，或對某些感覺特別有興趣（痛楚、溫度、光線及聲音等） |
| 嚴重程度指標： | <ul style="list-style-type: none"> ● 級別1：需要支援 ● 級別2：需要大量的支援 ● 級別3：需要非常大量的支援 |
| 含意： | <ul style="list-style-type: none"> ● 明顯ASD的案例ASD診斷 ● 不再符合診斷條件考慮診斷為社交溝通障礙 |

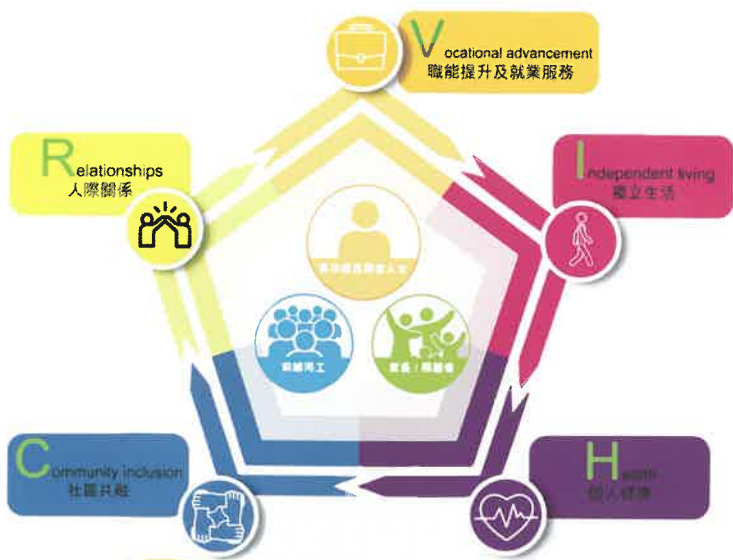
資料來源：<http://www.autismpartnership.com.hk/zh/about-autism/what-is-autism/>



香港有社區資源協助「自閉症譜系障礙」中「高功能自閉症」人士嗎?

現時香港有不同的服務機構提供支援「自閉症譜系障礙」人士及其家庭的服務，在循道衛理楊震社會服務處的服務中，就有一間中心專門服務高功能自閉症人士(智商達70或以上)，為他們提供個人化服務的中心：名為「畫出一片天 自閉症人士支援中心」。

中心主要服務15歲或以上之高功能自閉症人士，其家長或照顧者。同時中心亦為前線同工提供有關高功能自閉症人士的專業培訓及諮詢服務。



「畫出一片天自閉症人士支援中心」以「V-RICH」model 為高功能自閉症人士提供個人化服務計劃，包括職業技能提升及就業(V)、人際關係(R)、獨立生活(I)、社區共融(C) 及個人健康(H)協助高功能自閉症人士成長。

V

職業提升及就業服務

透過不同形式，提升組員認識自我職業性格，能力優勢，認識規劃職涯等的服務，例如我規我劃 - 生涯規劃初階小組。



求職履歷全方位

R

人際關係

透過團體活動、小組討論及角色扮演，協助參加者加強人際關係技巧，如異性關係101小組協助參加者建立與異性相處的社交能力。



社交洞察力小組

I

獨立生活

透過不同生活技能訓練，令參加者能從中學習做事的程序，提升執行功能。



日式輕芝士蛋糕製作

C

社區共融

透過義工活動、社區探索，令參加者認識社區及融入社區。



區區大發現—啟德郵輪碼頭參觀

H

個人健康

著重參加者身心健康，舉辦戶外郊遊活動及放鬆心靈活動。



流體畫創作活動



郊遊小組

家長支援活動

向家長分享青少年的成長特性和有效的溝通技巧，同時得到紓發壓力的機會。



星星孩子家長工作坊

服務申請方法：自行申請、社工轉介或外間機構轉介申請服務

聯絡方法：地址：九龍灣宏開道16號德福大廈1408及1411室

電話：27480318

傳真：27480016

電郵地址：spa@yang.org.hk

疫情下的農曆新年

單位於2021年2月舉辦了一連串農曆新年慶祝活動，透過在宿舍舉行集體遊戲、舍友才藝表演、自製蘿蔔糕及大抽獎活動，另外單位於2月13日亦有用ZOOM的形式，向不同單位（南山晉逸居及獨立生活計劃）拜年及玩遊戲，讓舍友感受到新春佳節的氣氛。

除此之外，單位定期舉行『生日派對』活動，生日月份的舍友在一眾職員及其他舍友的陪同下開心地切生日蛋糕，更一起唱生日歌，大家都參與投入其中，歡度了一個輕鬆愉快的下午。

單位成立了義工隊，跟區內的長者進行共融活動，在新春佳節，透過用ZOOM形式，教授長者學習扭扭波，大家一起扭出不同形狀的動物或物品，突然『拍』的一聲，一個氣球爆破了……大家充滿歡笑聲！



生日派對活動，一起吃生日蛋糕



用ZOOM跟友好單位拜年，祝大家身體健康



舍友成立義工隊，教導長者扭扭波



跟職員一起自制蘿蔔糕

白普理日間訓練中心

在疫情下中心使用新形式提供服務

因應疫情發展，很多學員都留在家中避疫，未能返回中心參與小組及活動。中心社工及導師會定時致電家屬了解學員在家中的情況，發現學員普遍都在家中，未能外出。

中心看見此情況，希望學員在家亦能夠接受一些訓練，故此向家屬了解意願後，安排進行視像訓練，與及借出一些教材，讓家屬陪同學員在家中使用。希望能讓學員在家亦能「停課不停學」。



中心借出訓練物資，讓家屬和學員在家中使用



導師與學員進行視像訓練

自悠天地-自閉症人士成長中心

新感覺下的自悠天地

中心進行了一系列優化工程。中心大堂設計以「巴士站及巴士」作為主題，巴士能夠給自閉症譜系兒童開心的感覺，寬敞及親切的環境讓兒童能夠放鬆心情，感受學習的樂趣，為他們留下美好的印象。此外，中心增添了不少提升觸感及大肌肉訓練的器材。本服務期望以全新的環境設備帶來全方位的訓練，為自閉症譜系幼兒及其家長提供優質的服務及支援。



大肌肉訓練室



巴士站大堂



巴士接待處



觸感刺激訓練器材

私營殘疾人士院舍專業外展服務試驗計劃(荃葵青區)

「攜手共渡疫情」計劃 - 鼓勵舍友參與網上訓練

疫情持續，POT服務形式都謀求改變，現時團隊正用ZOOM形式為舍友提供服務，如職業治療訓練、物理治療服務、輔導服務、康樂活動等，讓舍友在疫情下也可以透過視像繼續接受訓練和服務。在ZOOM形式下，不論是治療運動或是猜猜畫畫遊戲、估歌仔、經典明星配對等康樂活動，舍友也積極投入參與。POT團隊更推出「攜手共渡疫情」獎勵計劃，鼓勵舍友持續參與POT的服務，舍友與職員在ZOOM接受訓練或服務，可以得到鼓勵印仔，儲夠一定數量的印仔後，就可以獲贈豐富又實用的禮物。

舉起雙手，伸展筋骨



「攜手共渡疫情」獎勵計劃的印花卡，齊齊來儲印仔吧！



夠體貼又夠實用的日用品



畫圈、計數?用ZOOM形式進行職業治療服務也是一種新體驗!



大、中、小獎均有美味可口的零食

到校學前康復服務早苗計劃

疫情下的快樂聖誕

疫情快將接近一年，在這普天同慶的聖誕節，為了讓家長和學童感受節日的氣氛，早苗計劃特意準備了聖誕禮物包和防疫物資，透過速遞送到學童手上，讓家長和學童在家抗疫，也能感受我們的關懷，共享快樂聖誕。



家長和學童一同製作禮物包內的小手工，作品精緻。



中心向學童及家長派發聖誕禮物包

南山晉逸居

新年樂趣多

新年宿舍活動真係多，舞獅、泡泡好好玩，盤菜人人有份食，舍友抱肚叫飽飽；初二開年有舞獅，仲有親朋好友視訊來拜年。恭喜發財！利是逗來！舍友日日有利是，祝福新一年人人大吉大利！



南山版一人一盤盤菜



衝破障礙之zoom團拜



恭喜發財 利是逗來



世界之最系列-最大的泡泡



南山舞獅隊舞獅助慶

晉業中心

在疫情下以新的形式提供服務
新冠肺炎無阻同事與學員保持聯絡，靠著科技，同工以視訊與家長及學員保持聯絡，中心亦會派發防疫包及心意卡予有需要的家庭，讓他們在疫情中感受溫暖。



聯絡家長及學員



防疫包及心意卡

攝錄小組過程供會員網上重溫



深水埗區晉晴支援服務中心

中心使用網上直播形式進行小組活動
疫情期間不少會員都留在家中避疫而減少到中心，為了讓他們在這段期間繼續能參與各類型小組，保持與中心的聯繫，中心近月開始以網上直播形式進行小組，讓會員在家中避疫時亦能繼續參與小組。而未能即時參與直播的會員亦能在稍後時間觀看視像重溫。此外，為加強與會員及家屬的聯繫，中心亦建立了Whatsapp通訊渠道，使中心聯絡和發放資訊的工作更加便利和快捷。



運用直播軟件進行小組



運用Youtube進行直播

喜晴計劃-家居照顧服務

義工剪髮

因疫情關係，個案大部份時間留於家中，甚少外出，缺乏整理儀容。一班義工有見及此，無懼疫情，上門協助深水埗及油尖旺區個案剪髮，讓個案整理儀容之餘，義工們亦與他們閒聊，於疫情期間感受義工一點點暖暖的關懷。



牽晴計劃-

嚴重肢體傷殘人士綜合支援服務計劃

「圓途有您」- 安寧照顧服務計劃

有鑑於單位內大部份服務使用者也是患有晚期或不能逆轉的疾病，在妥善兼顧他們的基本社區照顧外，我們渴望能同時關顧他們在安寧照顧服務的需要，讓他們在身、心、社、靈上得到全人的照顧。為此，我們希望可以與服務使用者和其照顧者同行，並有意在來年起按部就班在單位內推廣並發展「安寧照顧服務」。

我們將出版「圓途有您」- 安寧照顧服務計劃季刊。「圓途有您」，喻意我們的服務使用者在四輪路上有不同的支援者伴隨同行、互相扶持。而於早前時間，我們亦為單位同工舉行了一些與安寧照顧服務相關的訓練活動。計劃內容請留意稍後出版的計劃季刊呢！



教育活動-親情全盒



網上「預設醫療指示及在家離世」培訓工作坊



毋忘愛講座及體驗活動



單位同工共修

樂融雅敘

多謝支持

樂融雅敘由1996開始營運，是全港第一間社企餐廳，其後樂見越來越多的社企餐廳應運而生，殘疾人士的就業機會亦相應增加。經檢視近幾年的市場需要及餐廳營運狀況，包括地點、人流、人手、經濟情況、疫情等，機構決定在完成今個合約後，不再投標康文署下期的合約。故樂融雅敘將營運至2021年5月底。我們正着手處理餘下的工作，希望能讓樂融雅敘順利完成其歷史任務。

最後，感謝大家對樂融雅敘一直的支持和幫助！



餐廳入回



黃金滿屋南瓜餅



福運齊來



滿滿心意要寄出啦



五福臨門

獨立生活計劃

歡樂慶新年

「年又過年，共慶歡樂綿綿！」新年向來都是大家最重視的節日，慶祝活動當然必不可少。學員們親製及品嚐美味的南瓜餅、書寫揮春佈置宿舍，感受過年氣氛。

雖然今年新年因疫情影響令學員與家屬無法共慶共聚，但各人間之親情與連繫又怎會因此而隔斷呢？透過寄出精挑細選的新年飾物、親自撰寫的新年賀卡與近照至家中，相信滿滿的祝福、暖暖的心意也能傳遞到各家屬心中！



心意滿滿賀年卡

鯉魚門晉朗綜合復康服務中心

宿舍生活

受制於疫情，宿舍目前暫停家屬到舍探訪，為讓舍友能與家人保持聯繫，職員特意安排了視像通話服務，使他們定時共聚。此外，為了讓舍友探索不同興趣，宿舍舉辦了不同的興趣小組，例如美點製作、護膚、茗茶、藝術創作、攝影及方型踏步等小組。疫情期間宿舍亦定期舉行室內房會活動如韓燒、吃壽司及模擬茶樓飲茶等。藉著這些活動，能夠增進學員與導師的溝通，亦能讓舍友在疫情下無法外出的情況下，能體驗社區的生活。另於不同節日，如中秋及聖誕，宿舍依據防疫措施下舉行各個節慶活動，讓舍友繼續感受節日氣氛。

歡迎光臨 晉朗酒家



「晉朗酒家」提供了各式各樣的點心予舍友選擇。



舍友正於「晉朗酒家」認識不同點心的款式。



舍友正參加口罩填色比賽。



舍友在「晉朗酒家」內，重溫在疫情前到酒樓享用點心的感覺。

愛分享

創藝坊

創藝坊為深水埗區晉晴支援服務中心的藝術發展平台，旨於發掘及培養會員對藝術的興趣及潛能，透過學習不同的藝術技能，提升會員對各類藝術的認知與技能，並藉此讓會員運用自己學習到的能力回饋社區。計劃內容包括多個不同類型的班組，例如小結他、布飾、花藝等，帶領會員嘗試多元化藝術體驗，由認識步向熟練，由熟練進至專業。在年三十，會員一同在中心創作賀年福燈籠和年花擺設，共賀新禧。



職員介紹

到校學前康復服務-早苗計劃



姓名：潘梓欣 別名：Shirley
職位：督導主任 年齡：永遠22歲
興趣：行山露營 年資：3個月
簡單介紹：大家好，我係到校學前康復服務的西九龍區督導主任 Shirley。感謝楊震社會服務處給我加入幼兒復康服務的機會，多多指教，合作愉快！

私營殘疾人士院舍專業外展服務試驗計劃(荃葵青區)



姓名：陸嘉敏 別名：草
職位：註冊護士 年齡：老了
(精神科) 年資：8個月
興趣：吃喝玩樂
簡單介紹：Hi，我是新加入楊震 POT的護士 - 草，曾在院舍工作了一段不長不短的日子，目前負責荃灣及葵青區私營殘疾人士院舍外展服務，請大家多多指教。

牽晴計劃-嚴重肢體傷殘人士綜合支援服務計劃



姓名：陸沁沁 別名：Lois
職位：家居照顧員 年齡：22
興趣：旅行，運動 年資：3個月
簡單介紹：大家好，我係啟航計劃既學生。好開心加入楊震工作，認識不同社工及服務使用者。希望可以係日後服務及幫助更多有需要既人，謝謝。

資訊站



生活探知館

手機利用QR Code直接入閘搭港鐵已於1月23日正式啟動！現在可使用MTR Mobile綁定AlipayHK及揀選港鐵的「我的車票」，或使用AlipayHK的易乘碼（EasyGo）使用二維碼乘車服務。港鐵全部93個車站（機場快綫車站除外），於每一排閘機均會設置最少兩部閘機可提供二維碼付費乘車服務，並且會包上紫色顯眼標示。以後過閘有了新選擇，一掃便能起行！



港鐵站增設「紫色」的QR Code入閘機



新九卡列車現已投入服務

除了QR Code入閘機，港鐵同時新增了東鐵綫九卡列車，以配合港島區新鐵路路段的空間限制下營運需要。九卡列車投入服務後，東鐵綫的十二卡列車將會陸續被更換。新九卡列車的車廂比現有列車車廂稍闊，車廂內的設備亦經過改良，以提供更寬敞舒適的乘車環境。新列車設有動態路線圖及車卡連接通道顯示屏，方便乘客於旅途中掌握更多資訊。

服務質素標準 SQS (Service Quality Standards)

為確保公眾獲得優質的社會福利服務，貫徹「以客為本」的精神及加強福利服務的問責性，社署與受資助機構共同制訂《津貼及服務協議》及一套《服務質素標準》，以釐定評估服務表現。為加深各位對服務質素標準的認識，今期我們將詳細介紹標準四：

服務質素標準 4

所有職員、管理人員、管理委員會和／或理事會或其他決策組織的職務及責任均有清楚的界定

- 4.1 服務單位的所有職位均應備有職責說明及職務陳述，訂明每個職位的職務、責任和問責關係。
- 4.2 職責說明及職務陳述均屬可供所有職員、服務使用者及其他關注人士閱覽的資料。
- 4.3 管理委員會和／或理事會或其他決策組織的職務、責任及成員資格／名單，應清楚訂明並記錄在案。
- 4.4 服務單位備有組織架構圖，臚列其整體組織架構及問責關係。

如對上述服務質素標準的政策和程序有任何查詢、意見或想借閱有關的政策及程序文件，歡迎與各中心職員聯絡。

意見欄

如大家對復康服務部/單位有任何意見，可填寫下方意見欄，並交回、傳真或寄回所屬單位，謝謝！

✂

郵票

特別鳴謝：葉奕戀姑娘，潘梓欣姑娘、陸沁沁姑娘及陸嘉敏姑娘

編輯小組：柏凱欣(LSDC)、廖可茵(OPRS)、黎詩敏(ISS)、楊曉彤(DSC)、梁偉健(DSC)、李柔霏(POT)、劉時華(ILP)、周志威(KHCS)

督印人：鄭婷欣(到校學前康復服務 部門主管)

機構網址：www.yang.org.hk

機構地址：九龍窩打老道54號

出版日期：2021年3月

印刷數量：1,700本

機構網址

